

مجتمع فناوری نشانه



ویژه استارت آپها و شرکتهای دانش بنیان
در پهنه نوآوری دانشگاه صنعتی امیر کبیر



ریاست جمهوری
معاونت علمی و فناوری

شرکت توسعه
زیرساختهای
نوآوری
نشانه



دهمین
سالگرد
پایان



دانشگاه صنعتی امیر کبیر

مجتمع فناوری نشان

مجتمع فناوری نشان واقع در پهنه نوآوری امیرکبیر (خیابان ولیعصر، خیابان بزرگمهر، پلاک ۲۷) در ۱۰ طبقه و ۴۸ واحد با حمایت معاونت علمی و فناوری ریاست جمهوری و تسهیل‌گری دانشگاه صنعتی امیرکبیر، سرمایه‌گذاری شرکت توسعه زیر ساخت‌های نوآوری نشان و توسعه‌گری شرکت توسعه طرح و ساخت پناه در حال ساخت می‌باشد. این برج در راستای توسعه اکوسیستم فناوری و نوآوری دانشگاه صنعتی امیرکبیر، مکانی برای حضور واحدهای فناور، شرکت‌های دانش‌بنیان و استارت‌آپ‌های کشور، خصوصاً بر خواسته از دانشگاه صنعتی امیرکبیر خواهد بود.

پهنه نوآوری و فناوری:



پهنه نوآوری امیر کبیر

دانشگاه صنعتی امیرکبیر با سابقه‌ای نزدیک به یک قرن فعالیت و به عنوان مادر دانشگاه‌های صنعتی کشور، برنامه‌های گوناگونی در مسیر تحقق دانشگاه نسل سوم در دست اجرا دارد. شکل‌گیری متوازن و متناسب نهادهای حمایت‌گر و پشتیبان فعالیت‌های نوآورانه و فناوری‌ها و توانمندی‌های محوری در مجاورت دانشگاه ایجاد و توسعه یابد. در حال حاضر بیش از ۳۰۰ شرکت دانش‌بنیان و واحد فناوری در زیست بوم کارآفرینی دانشگاه صنعتی امیرکبیر فعال هستند که زمینه اشتغال بیش از ۱۲۰۰ نفر را فراهم نموده است. یکی از اقدامات اساسی برای حمایت فناوران و نوآوران، توسعه و اخذ مصوبات لازم برای استقرار شرکت‌های دانش‌بنیان و واحدهای فناوری در پهنه نوآوری و فناوری دانشگاه می‌باشد. پهنه نوآوری و فناوری دانشگاه محدوده‌ای از شهر تهران به مرکزیت دانشگاه را شامل می‌شود و شرکت‌های دانش‌بنیان و واحدهای فناوری با بکارگیری پتانسیل علمی و اجرایی دانشگاه، محصولات و خدمات خود را با در نظر گرفتن اولویت‌های شهری و شهروندی توسعه خواهند داد. با گسترش استقرار شرکت‌های دانش‌بنیان در این پهنه، بخش خصوصی ترغیب به سرمایه‌گذاری در توسعه زیر ساخت‌های نوآوری و توسعه فناوری شده است.

اکوسیستم نوآوری و فناوری امیرکبیر

	مرکز رشد	پارک علم و فناوری
شتاب دهنده سامسونگ-امیرکبیر	شتاب دهنده ها	
شتاب دهنده فینوا		
شتاب دهنده تخصصی مایتگ		
شتاب دهنده فینوداد		
	مرکز هدایت شرکت های دانش بنیان	
	مرکز خدمات تجاری سازی و نوآوری	
مرکز نوآوری صنعتی	مرکز نوآوری و توسعه فناوری تخصصی دانشکده ها	
مرکز نوآوری آموزشی		
مرکز نوآوری کارا فریتانه		

صندوق پژوهش و فناوری امیرکبیر

زیر ساخت‌های پهنه نوآوری



۱

برج فناوری شماره ۱ (ساختمان ابن سینا)

این ساختمان واقع در خیابان بالاور و در ۵/۵ طبقه و با زیر بنای حدود ۸۵۰۰ مترمربع می‌باشد که بخشی از آن به واحدهای فناور، مراکز نوآوری و شتابدهنده‌ها تخصیص داده شده و بخشی از آن در اختیار پژوهشکده‌های دانشگاه و بخش سوم در اختیار آزمایشگاه‌های مرکزی دانشگاه می‌باشد.



۲

برج فناوری شماره ۲ (ساختمان پروفیسور حسابی)

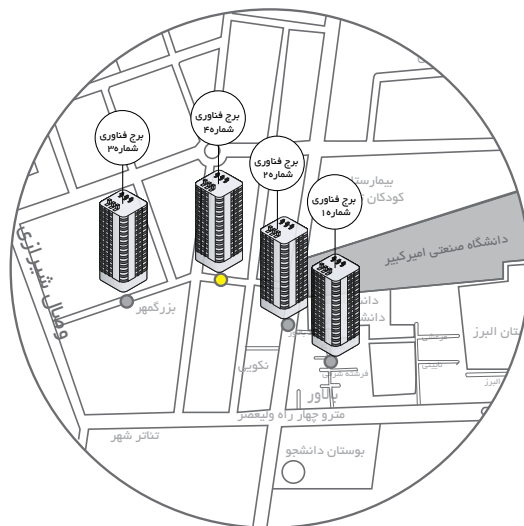
برج فناوری شماره ۲ که در نیش خیابان بالاور در خیابان ولیعصر واقع شده است در ۹ طبقه و زیر بنای ۲۲۵۰ مترمربع در مرداد ماه ۱۴۰۰ مورد بهره‌برداری قرار گرفت. در این برج فناوری شتابدهنده‌ها، صندوق پژوهش و فناوری امیرکبیر، چند تیم مجری پروژه‌های کلان ملی و تعدادی از شرکت‌های فعال در حوزه مدیریت شهری و شهر هوشمند مستقر می‌باشند.

برج فناوری شماره ۳

این ساختمان که با استفاده از تسهیلات صندوق نوآوری و شکوفایی در سال ۱۳۹۶ برای شرکت‌های دانش‌بنیان دانشگاه خریداری شده است در نیش کوچه فریمان در خیابان بزرگمهر واقع شده است. این ساختمان در ۵ طبقه با زیر بنای حدود ۱۱۲۰ مترمربع محل استقرار ۱۵ شرکت دانش‌بنیان برخاسته از دانشگاه می‌باشد.

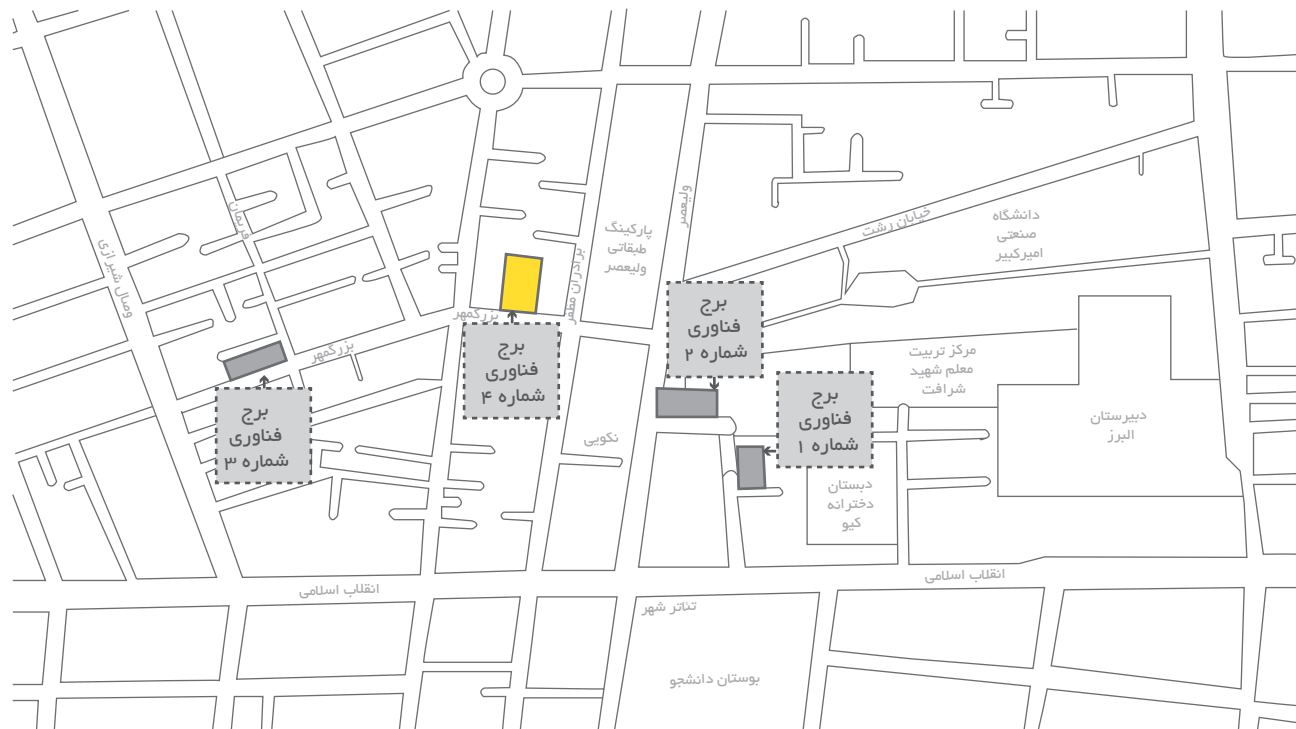
برج فناوری شماره ۴ (مجتمع فناوری نشان بزرگمهر)

این ساختمان که با سرمایه‌گذاری بخش خصوصی در خیابان بزرگمهر پلاک ۲۷ در حال ساخت است دارای ۷ طبقه با زیر بنای مفید ۵۱۵۶ مترمربع می‌باشد و محل استقرار ۴۸ واحد فناور خواهد بود.



۳

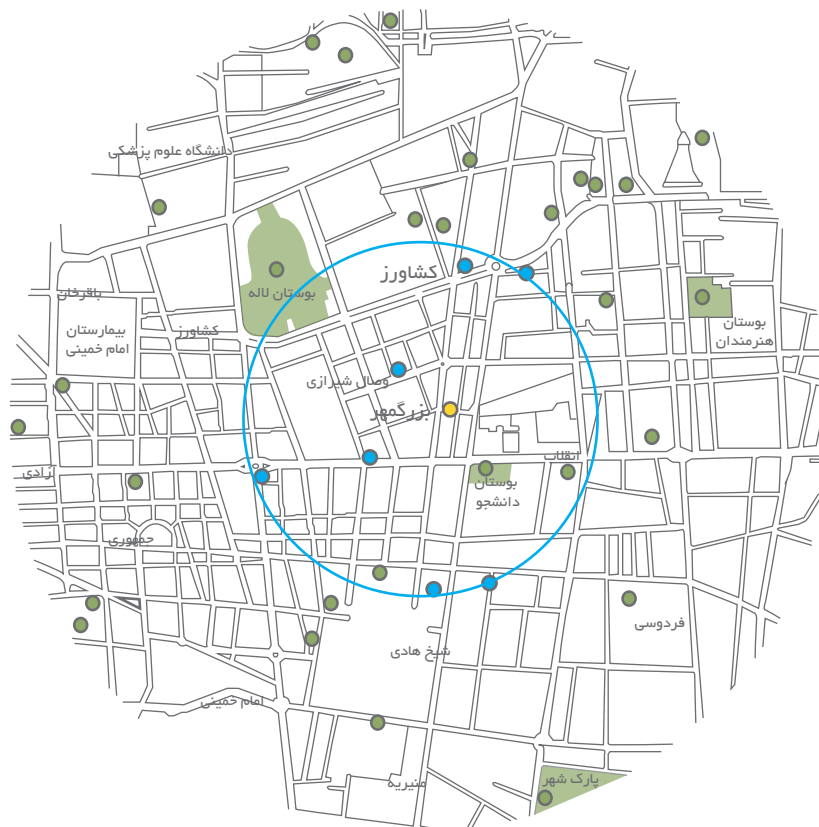




امکانات رفاهی پهنه نوآوری و فناوری امیرکبیر:

نیازمندی‌های کسب و کارهای فناورانه و نوآورانه در طول سال‌های اخیر دچار دگرگونی‌های بسیاری نسبت به کسب و کارهای سنتی شده است. تغییر در سلسله مراتب سازمانی، فناوری ساعت کاری، استفاده از ظرفیت فناوری اطلاعات در ارتباط پرسنل با یکدیگر و سازمان سبب شده است که کسب و کارهای فناورانه و نوآورانه فضا و محیط فیزیکی متفاوتی برای استقرار و فعالیت درخواست نمایند. از سوی دیگر بر اساس مطالعات انجام شده، فضای کار و موقعیت آن خلق و بروز نوآوری نقش دارد. اکنون کارآفرینان و فعالین در کسب و کارهای نوآورانه، علاوه بر توجه به ویژگی‌های داخلی محیط کار، به محیط اطراف و امکانات آموزشی، فرهنگی و اجتماعی اطراف آن نیز توجه می‌نمایند. بر همین اساس است که ایده «۱۸ ساعت آموزش، کار، تفریح» برای تامین و برآورده کرده کلیه نیازهای مورد توجه کارآفرینان و فناوران در محیط اطراف محل اشتغال آن‌ها مطرح شده است. با این نگرش عموماً نواحی نوآوری در اطراف دانشگاه‌ها و پارک‌های علم و فناوری شکل می‌گیرند. پهنه نوآوری امیرکبیر که در مجاورت دانشگاه صنعتی امیرکبیر قرار دارد، در منطقه ۶ شهرداری و مرکز ثقل تهران قرار گرفته است. از ویژگی‌های محیطی پهنه نوآوری امیرکبیر می‌توان به تعدد دسترسی به زیرساخت‌های حمل و نقل عمومی به مناطق مختلف تهران، نزدیکی به شاخص‌ترین اماکن فرهنگی تهران و ایران، مجاورت به پارک‌ها و فضاهای سبز متعدد، وجود انواع رستوران‌ها، کافه‌ها و فروشگاه‌های بزرگ و متنوع، نام برد. در ادامه خلاصه‌ای از ویژگی‌ها و امکانات رفاهی پهنه نوآوری امیرکبیر ذکر شده است:

فضاهای سبز و فرهنگی:

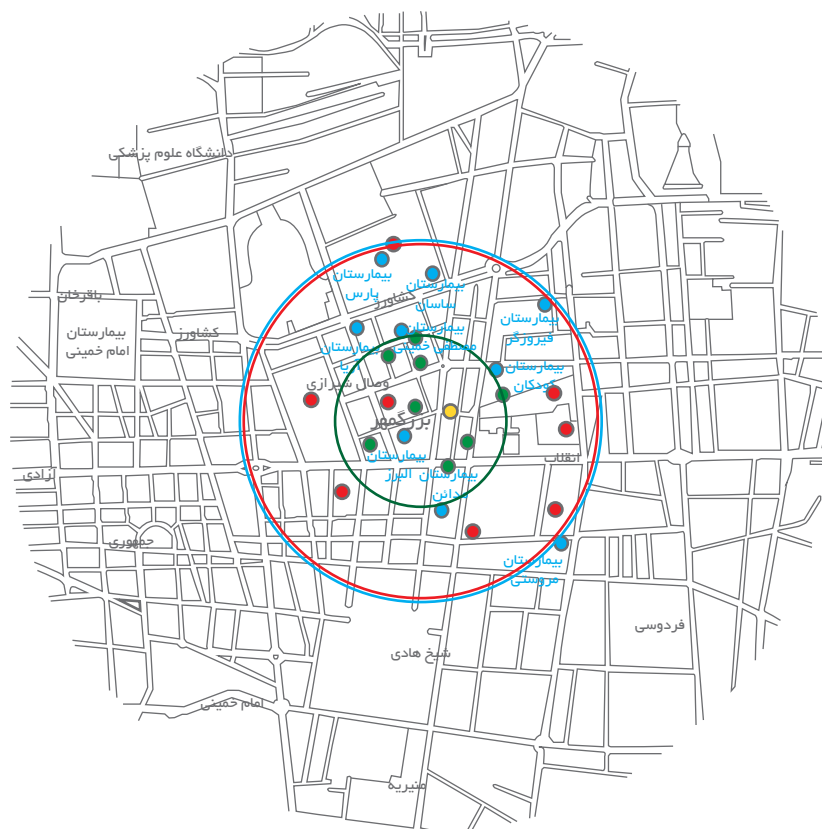


● مجتمع‌های فرهنگی
تا شعاع ۱۰۰۰ متری

● بوستان‌ها و فضاهای سبز
تا شعاع ۳۰۰۰ متری

● مجتمع فناوری شماره ۴
نشان بزرگمهر

امکانات ورزشی و پزشکی:



● بیمارستان ها
تا شعاع ۱۰۰۰ متری

● درمانگاهها
تا شعاع ۵۰۰ متری

● امکانات ورزشی
تا شعاع ۱۰۰۰ متری

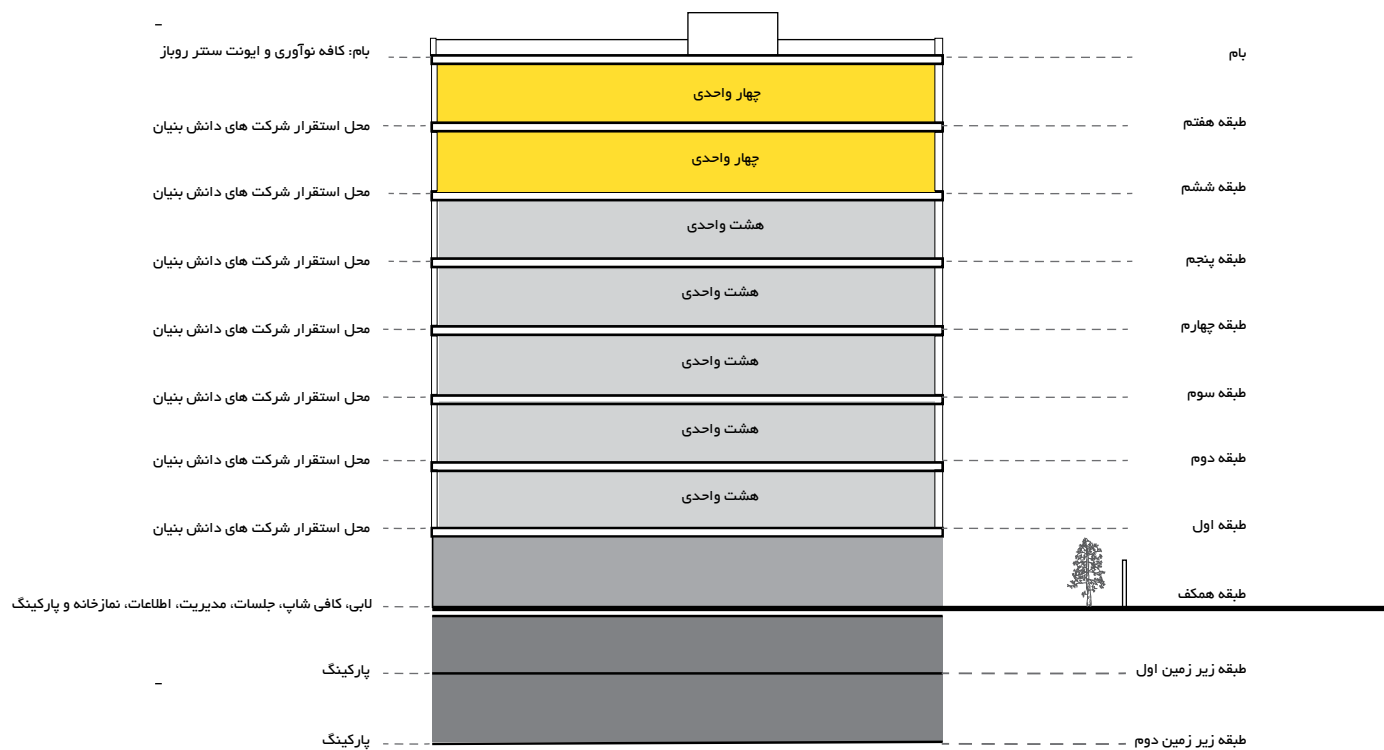
● مجتمع فناوری شماره ۴
نشان بزرگمهر



خیابان ولیعصر، خیابان بزرگمهر، پلاک ۲۷

ابعاد مختلف پروژه در یک نگاه

وضعیت موجود ساختمان	در حال ساخت
مساحت زمین	1463 M ²
زیر بنای کل ساخت	8475 M ²
زیر بنای مفید	5156.2 M ²
تعداد طبقات	10
تعداد طبقات مفید	7



واحدها

تعداد کل واحدها ۴۸ واحد می باشد.

طبقات اول تا پنجم ۸ واحدی | طبقات شش و هفت ۴ واحدی هستند.

مساحت حدودی واحد ها

۸ واحدی

۹۳ مترمربع	۸۸ مترمربع	۱۱۰ مترمربع
۷۰ مترمربع		۱۰۰ مترمربع
۶۹ مترمربع	۸۴ مترمربع	۱۳۲ مترمربع

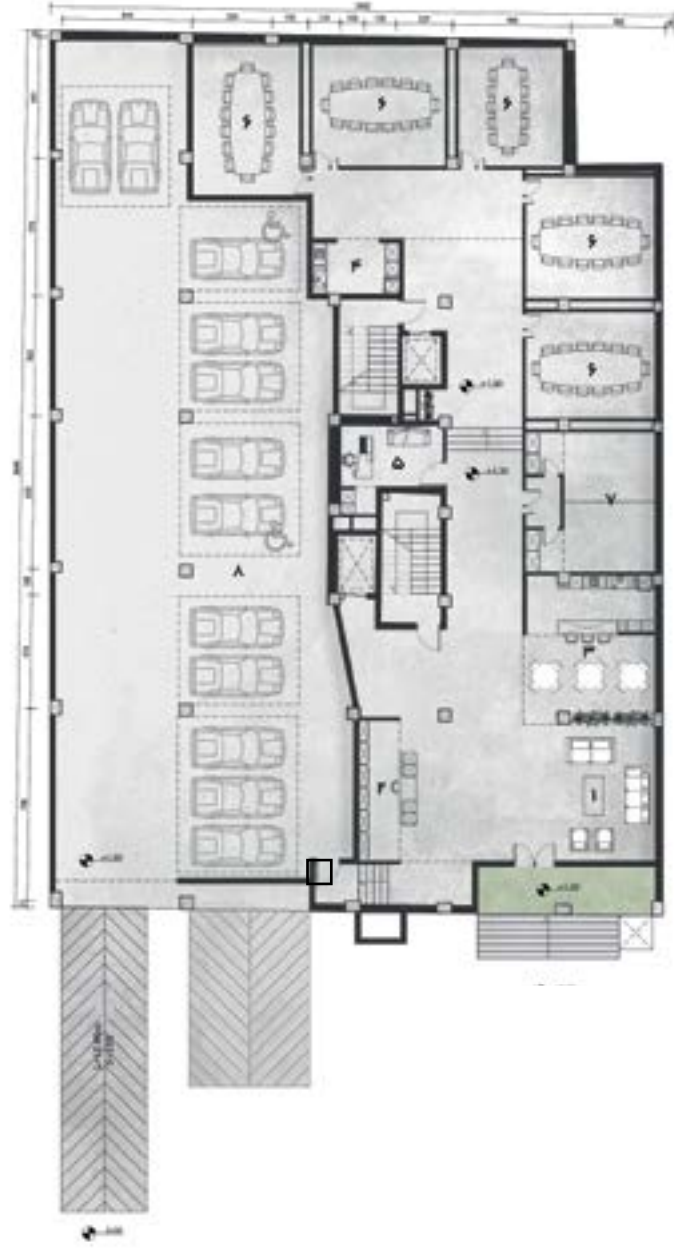
طبقه اول تا پنجم

۴ واحدی

۱۶۲ مترمربع	۱۸۲ مترمربع
۲۰۲ مترمربع	۲۰۱ مترمربع

طبقه ششم تا هفتم

88 M ²	لایی	۱
16 M ²	اطلاعات	۲
37 M ²	کافی شاپ	۳
10 M ²	آشپزخانه	۴
16 M ²	اتاق مدیریت	۵
200 M ²	اتاق های جلسه	۶
35 M ²	نمازخانه	۷
150 M ²	پارکینگ	۸



طبقات اول تا پنجم

پلان ۸ واحدی

132 M ²	واحد ۱۰۵	۵	93 M ²	واحد ۱۰۱	۱
100 M ²	واحد ۱۰۶	۶	70 M ²	واحد ۱۰۲	۲
110 M ²	واحد ۱۰۷	۷	69 M ²	واحد ۱۰۳	۳
88 M ²	واحد ۱۰۸	۸	84 M ²	واحد ۱۰۴	۴



طبقات ششم و هفتم

پلان ۴ واحدی

162 M ²	واحد ۶۰۱	۱
182 M ²	واحد ۶۰۲	۲
201 M ²	واحد ۶۰۳	۳
202M ²	واحد ۶۰۴	۴



نما



تامین نور طبیعی کافی، ما را بر آن داشت تا استفاده از آجر متخلخل به روشنایی فضای داخلی بیفزاییم.



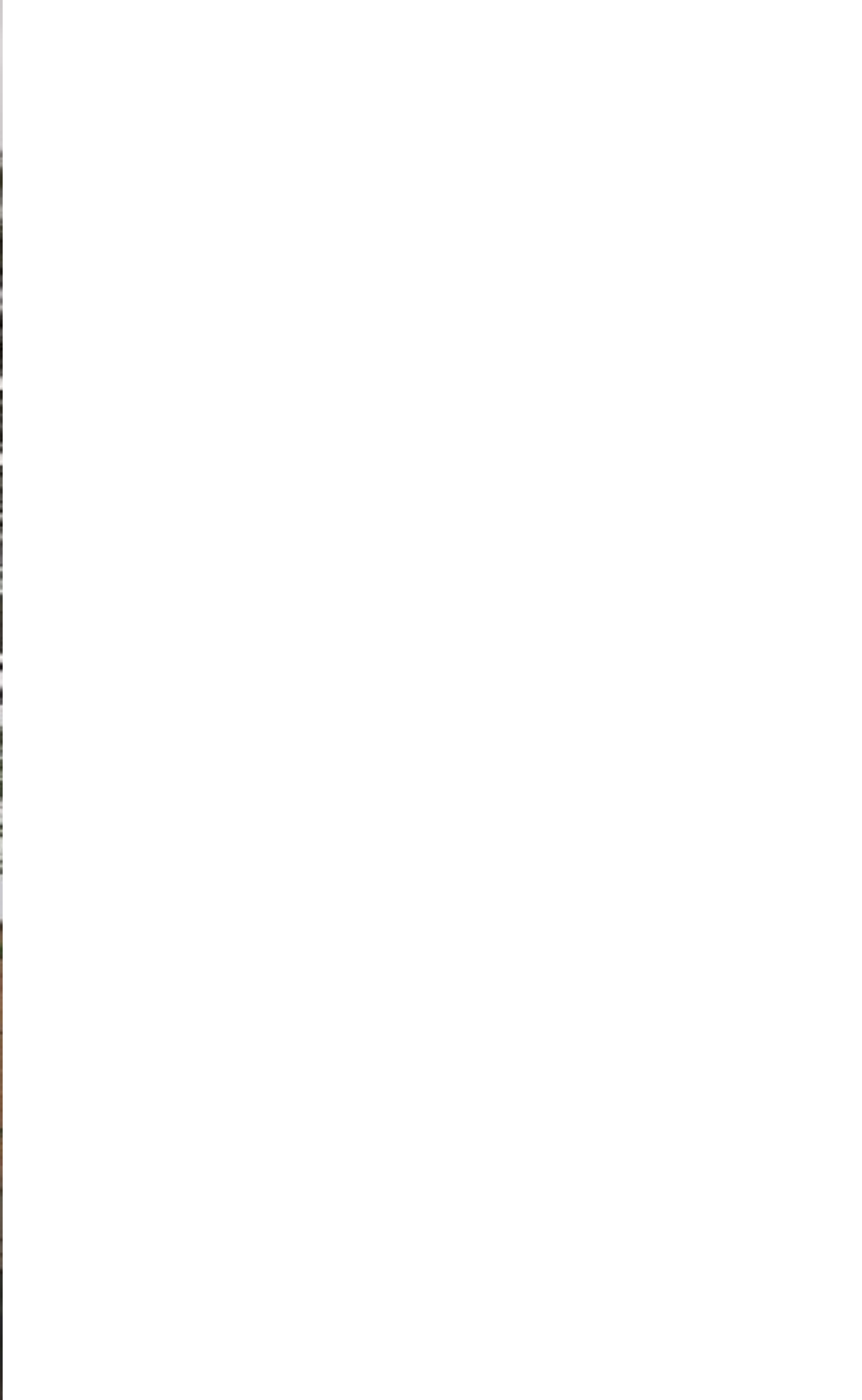
آجر متخلخل



میکروسمنت







امکانات و مشخصات



بر اساس مطالعات انجام شده استقرار شرکت‌های دانش‌بنیان و تیم‌های نوآور در مجاورت یکدیگر و توجه به نیازمندی‌های خاص این شرکت‌ها در طراحی فضاهای مناسب‌سازی شده موجب خلق و بروز نوآوری می‌شود. از این جهت یکی از ویژگی‌های مهم مجتمع‌ها و برج‌های فناوری نسبت به سایر ساختمان‌ها، توجه به ظرفیت و قابلیت فضاهای مشاعی در برقراری ارتباط افراد با یکدیگر می‌باشد. پشت بام این مجتمع به صورت بام سبز طراحی شده است و با دارا بودن کافه و فضاهای اجتماعات امکان برگزاری جلسات و گردهمایی‌های غیر رسمی و همچنین کارگاه‌های آموزشی در فضای آزاد را فراهم می‌آورد. از سوی دیگر یک کافه در لابی مجتمع به منظور فراهم نمودن شرایط انتظار یا پذیرایی از مهمانان در نظر گرفته شده است. همچنین به منظور امکان برگزاری هم‌زمان چندین جلسه هم‌زمان، فضای مناسب برای ۵ سالن جلسه در لابی مجتمع طراحی شده است.

بام سبز
(فضای نشیمن مناسب
فضای سبز و نورپردازی)



نمای مدرن با رعایت سبک طراحی ساختمان‌های
دانشگاه صنعتی امیرکبیر و نورپردازی شب



دو دستگاه آسانسور
(یک دستگاه امکان توقف
در بام را خواهد داشت)



سیستم برق اضطراری (ژنراتور)



شیشه‌ها با پوشش نانو خود پاک شونده
و تکنولوژی بهینه‌سازی انرژی (Low-E)



سیستم سرمایش و گرمایش
به صورت داکت اسپیلیت



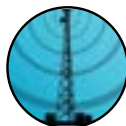
اتاق رک



مناسب سازی طراحی پلان
سه واحد برای معلولین



دکل اینترنت



سیستم دوربین مدار بسته با قابلیت دید در شب
برای پارکینگ، لابی، محوطه و مشاعات و پیاده‌رو



سیستم ارتباطی بین واحدها و لابی من



سیستم اعلام و اطفای حریق کامل شامل دتکتور دود
و اسپرینکلر در تمامی فضاها از جمله فضای داخلی
واحدها، مشاعات، پارکینگ، انباری



ایجاد زیرساخت فیبرنوری برای سیستم
جریان ضعیف ساختمان (تلفن، اینترنت)



نقش ها

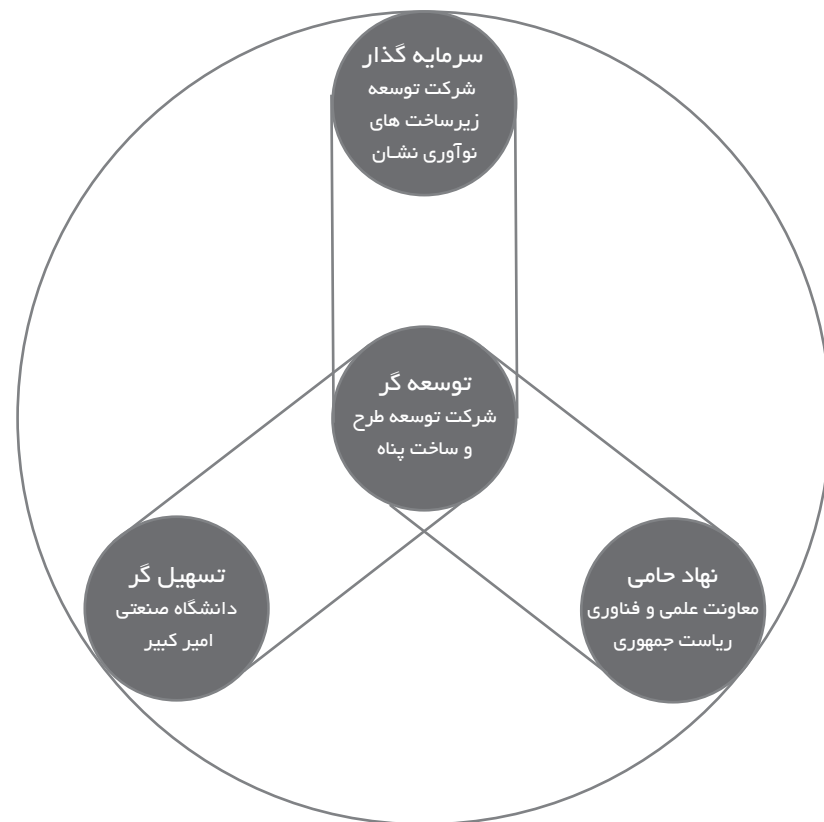


معاونت علمی و فناوری ریاست جمهوری: معاونت علمی و فناوری به عنوان متولی اصلی توسعه اکوسیستم نوآوری و فناوری کشور با استفاده از ظرفیت‌ها و جایگاه خود ضمن حمایت از شکل‌گیری ارتباط ذی‌نفعان با یکدیگر، با پشتیبانی‌های اداری و حقوقی در سطح کلان از فرآیند اجرای پروژه پشتیبانی می‌نماید.

دانشگاه صنعتی امیرکبیر: این دانشگاه با جایگاه محوری در شکل‌گیری پهنه نوآوری امیرکبیر، به عنوان تسهیلگر، شرایط تعاملات مناسب با نهادهای عمومی و دولتی را فراهم نموده و شرایط ارتباط ذی‌نفعان با شرکت‌های دانش‌بنیان، واحدهای فناور و استارت‌آپ‌ها را فراهم و مدیریت می‌نماید.

شرکت توسعه زیر ساخت‌های نوآوری نشان: این شرکت به عنوان سرمایه‌گذار این پروژه، توسط سهام‌داران نیک‌اندیش آن و با هدف مشارکت در رشد و گسترش زیر ساخت‌های اکوسیستم نوآوری و فناوری کشور شکل گرفته است.

شرکت توسعه طرح و ساخت پناه: شرکت پناه به عنوان توسعه‌گر، با هدف تجمیع ظرفیت‌های موجود و هم‌افزایی منافع ذی‌نفعان، این پروژه را تعریف و در حال مدیریت آن است. این شرکت در تعامل با سایر ذی‌نفعان و پیمانکاران، امور اداری، حقوقی، مدیریت مالی، مدیریت فروش این پروژه را در دست دارد.





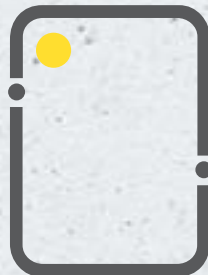
شرکت توسعه
زیرساخت‌های
نوآوری
نشان



توسعه
ساخت
پناه



دانشگاه صنعتی امیرکبیر



مجتمع فناوری نشان